

法輪大法好

FALUN DAFA IS GOOD

多功能數位錄放擴音機

Digital Recording & Playing Amplifier

FM800 使用手冊

INSTRUCTION MANUAL

發行：益群書店股份有限公司 電話：886-2-25533123
地址：台北市重慶北路二段229-9號 傳真：886-2-25531299
網址：www.yihchyun.com.tw Email:yihchyun@ms54.hinet.net



多功能數位錄放擴音機

FM800 使用手冊

(中文版)

目 錄

錄音內容/資料夾及檔案說明	6
FM800使用注意事項	7
FM800各部名稱/控制面板說明.....	7
FM800按鍵功能使用說明	8
側面板說明.....	9
記憶卡注意事項.....	9
充電變壓器規格(全世界通用型).....	10
USB插槽(USB線)規格.....	10
電池(BAT03)使用注意事項/充電注意事項.....	10
電池電力顯示/電池沒電的處理	11
燈號顯示說明.....	12
電源開關說明.....	12
FM800操作說明	
一. 放音	12
二. 停止放音	12
三. 音量調整	13
四. 單曲重播	13
五. 記錄播放進度	13
六. 播放記錄進度	14
七. 自行設定播放曲目順序	14
八. 錄音	15
九. 曲目播放順位說明	15
十. 檔案刪除功能	15
十一. 與電腦連接	16
十二. 播放MP3音樂檔	16
十三. 補救被刪除或損壞的檔案	16
十四. 抽取式硬碟機	16
十五. 擴音器	17
保固說明	17

TABLE OF CONTENTS

THE CONTENT OF THE RECORDING	21
FOLDERS & FILES	21
SIMPLE MAINTENANCE	22
NAMES OF ALL PARTS	22
CONTROL PANEL	22
QUICK OPERATION INSTRUCTION	23
SIDE LABEL	24
MEMORY CARD	24
ADAPTER SPECIFICATION	25
USB SLOT(USB CABLE)	25
BATTERY PRECAUTIONS (BAT03)	25
CHARGING PRECAUTIONS (BAT03)	25
INDICATION OF BATTERY-POWER	26
BATTERY POWER EXHAUSTION	26
INSTRUCTION OF LAMP	26
POWER SWITCH	27
OPERATION	
(1)PLAYING	27
(2)STOP	27
(3)VOLUME ADJUSTMENT	27
(4)REPEAT MODE	28
(5)RECORDING PLAYBACK PROGRESS	28
(6)RECALL PLAYBACK PROGRESS	28
(7)SET UP PLAYLIST	28
(8) RECORDING	29
(9) PLAYBACK LIST	30
(10) DELETE	30
(11) CONNECTED WITH PC	30
(12) MP3 PLAYER	30
(13) HOW TO REDEEM FILES	30
(14) REMOVABLE DISK	31
(15) THE AMPLIFIER	31
WARRANTY AND OPERATION INSTRUCTION	31

FM800 功能說明

一. 錄音內容

曲目	內容	曲目	內容
1	發正念	11	講法第一講
2	第一套功法	12	講法第二講
3	第二套功法	13	講法第三講
4	第三套功法	14	講法第四講
5	第四套功法	15	講法第五講
6	第五套功法	16	講法第六講
7	普度	17	講法第七講
8	濟世	18	講法第八講
9	空白(緩衝)	19	講法第九講
10	空白(緩衝)	20	發正念

1. FM800機內記憶體錄製的煉功音樂、講法內容，係由李洪志大師授權，版權所有，翻錄必究。
2. 第9、第10曲為緩衝，已錄空白內容於其中，不可取消。
3. 播音順序依上列曲目順序循序播放，若因個人需求須調整播放順序時，可自行設定播放順序（參考第14頁）。
4. 曲目1發正念提醒音是樂聲，曲目20發正念提醒音是鐘聲。

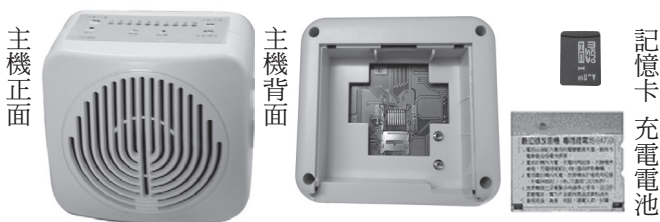
二. 資料夾及檔案說明

1. **DAFAGOOD (資料夾)**：法輪大法專用資料夾，FM800的錄音內容即存放此資料夾裡。此資料夾勿任意刪除或更名，否則會造成播放故障。
2. **DAFAGOOD\DVR (資料夾)**：專職存放操作提示音
資料夾錄有SOUND1、SOUND2、SOUND3三個提示音檔案，如果不小心刪除，相關操作將不會再發出提示音，但並不影響整體功能運作（補救刪除檔案請參考第16頁）。
3. **FW_INFO.INI (檔案)**：版本資訊檔案。
4. **DATA.DAT (檔案)**：操作記錄檔案。

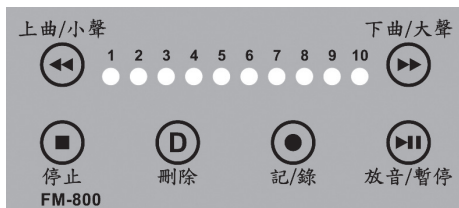
FM800使用注意事項

1. 本機禁止重摔、重壓、雨淋，注意防潮。
2. 本機結構精密，請勿自行拆裝、重組或變更設計內容。
3. 本機為方便的錄放音工具，相信對您的日常使用有極大的方便性，但請尊重音源所有權人之權益，務必取得合法音源版權後使用。
4. 安裝電池時，請注意安裝方向，以免造成電池槽接點斷裂。
5. 本機使用之電池及充電變壓器皆有特別規格，請勿任意使用其他替代用品，避免損傷機體。
6. 無法正常播放音樂時，請檢查燈號異常狀態(參考第12頁)。

FM800各部名稱



控制面板說明



- ◀◀ 上曲/小聲：向前選曲/音量減小聲；播放沒電記錄。
- ▶▶ 下曲/大聲：向後選曲/音量加大聲；設定播放順序。
- 1-10 燈號：顯示播放曲目所在位置、調整音量顯示刻度。

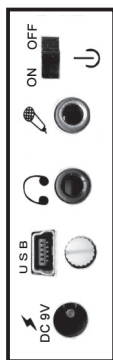
- 停止：停止播放、停止錄音、記錄播放音量。
- D 刪除：刪除錄音曲目。
- 記/錄：記錄播放進度、錄音、錄音暫停、錄音繼續。
- ▶|| 放音/暫停：曲目播放、暫停播放、繼續播放、單曲重播設定、解除單曲重播設定、播放記錄進度。

FM800 按鍵功能使用說明

按 鍵	狀 態	動 作	說 明
◀◀ 上曲/小聲鍵	待機	短按	選擇上一曲目
		長按	播放沒電記錄的進度
	放音中	短按	音量降低一度
		長按	音量連續降低
▶▶ 下曲/大聲鍵	待機	短按	選擇下一曲目
		長按	播放自行設定曲目順序
	放音中	短按	音量加大一度
		長按	音量連續加大
▶ 放音/暫停鍵	待機	短按	播放曲目
		長按	播放記錄的進度
	放音中	短按	暫停播放/繼續播放
		長按	設定單曲重播/解除設定
■ 停止鍵	放音中	短按	播放中短按，停止播放 錄音中短按，停止錄音
		長按	播放中長按，停止放音並 記錄播放音量
● 記/錄鍵	待機	短按	開始錄音(短按二下)
		長按	自行設定曲目播放順序
	錄音中	短按	暫停錄音/繼續錄音
D 刪除鍵	待機	短按	刪除錄製音樂檔/ 再短按，確定刪除

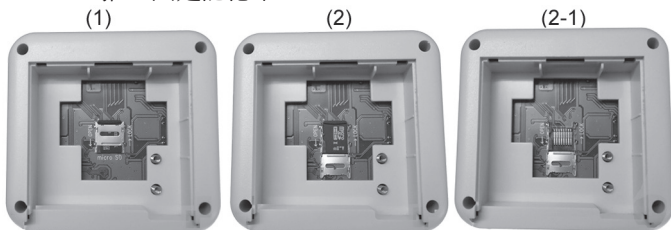
側面板說明

- (1) 開關：電源開關.....
- (2) 麥克風、錄音線插槽.....
- (3) 耳機插槽.....
- (4) USB傳輸線插槽.....
麥克風音量調整/夜間音量調整
- (5) 充電指示燈(在機器內部).....
- (6) DC9V：交流電(變壓器)輸入.....



記憶卡注意事項

1. 請使用隨機的USB傳輸線連接電腦及FM800即可複製或修改記憶卡中資料,無須將記憶卡取出。(記憶卡應避免時常插拔,若需更換請小心操作)。
2. 插拔方式：
 - (1) 機身平放,將記憶卡插槽鐵片下壓,往OPEN方向推(圖示1)。
 - (2) 向上掀起鐵片(圖示2),即可取出記憶卡(圖示2-1)(注意不要讓記憶卡滑入機身縫隙)。
 - (3) 將記憶卡放回正確位置,蓋上鐵片下壓往LOCK方向推,固定記憶卡。



3. 本機記憶卡擴充最大支援16GB。

充電變壓器規格(全世界通用型)

充電變壓器為全世界通用型(100V-240V)，無須切換電壓即可直接使用，充電時請勿使用其他電器產品充電器進行充電。(僅益群發行數位錄放音機TJ800系列的充電變壓器可交替使用)。

USB插槽(USB線)規格

FM800配件USB線僅適用於FM800側邊面板的USB插槽。FM800主機的USB插槽為梯形插槽，支援USB2.0操作，除TJ800B之外，益群曾發行過的其它數位錄放音機機種USB線皆無法使用。

電池(BAT03)使用注意事項

- 一. 充電前請確認使用正確的充電變壓器，因錯用充電器造成電池或機器損壞(人為因素損壞)不在保固範圍內。
- 二. 電池若長時間閒置不用，電池請先充飽電，禁止閒置存放在數位錄放音機中。電池應遠離火源、高溫、兒童、潮濕等環境，避免造成短路。
- 三. 電池請勿存放在高溫環境(攝氏50度以上)，夏日艷陽下請勿置於汽車內。
- 四. 電池為消耗性配備，若有使用上的疑問請於售出一個月內提出送修，售出後一個月則需酌收維修費用。
- 五. 為維護機體正常運作，建議約使用二年後，應將電池淘汰更新。

電池(BAT03)充電注意事項

- 一. 鋰電池可於必要時隨時充電，不必等到完全沒電才充電。
- 二. 放音機發出沒電警示時請停止使用，並立即更換電池，電力不足時使用易造成資料流失。

三. 充電器直接連接電池充電孔座及電源插座(如附圖)即進行充電。充電時電池指示紅燈恆亮，充飽電亮綠色燈，充電時間約8小時以內。

四. 電池亦可置於FM800主機電池槽內充電，充電時主機指示燈號恆亮紅燈，關機狀態下充電時間約12小時。



五. 電池取出主機外充電可得較佳效果。

六. 電池在機外單獨充電時，若電池燈號不亮，或充電超過10個小時未變綠燈(黃綠燈)，表示電池或充電器有問題。

七. 本機充電電路不適合早期“綠色電池”，請勿將“綠色電池”與本機混用。

電池電力顯示

- 一. 電力充足時:工作中的曲目燈常亮。
- 二. 快沒電時(弱電警示):工作中的曲目燈每2秒閃爍一次，進入此狀態，5度音量約還可播音10分鐘。
- 三. 沒電警示:停止播放，每5秒發出一短聲警示(持續40秒)。

電池沒電的處理

- 一. 收音中途電池電力將要耗盡，FM800會先停止收音，並自動記錄現在收音進度，同時每5秒發出一短聲警示(持續40秒)，此時請立即關機並更換一組有電電池。
- 二. 電池換好後，電源打開，開機測試燈號顯示結束後，請長按「上曲鍵」2秒，即從前次沒電的地方接續收音。
- 三. 電池老舊或播放音量大於8時，本功能將無法正確使用。

燈號顯示說明

	燈號顯示	狀態說明
正常	10個燈同時閃三次	開機測試
	播放中的曲目燈常亮	正常播放狀態
	播放曲目燈每2秒閃一次	電池快要沒電提示
	2. 4. 6. 8. 10號燈常亮	透過USB線連接電腦
異常	10燈依序閃動	記憶卡中無資料
	10燈常亮	記憶卡故障當機

燈號顯示異常閃爍時，請重新正確安裝記憶體卡一次，再確認開機測試的燈號顯示是否正常。

電源開關說明

OFF	關機(OFF)：切至此段電源關閉，插入交流電(插座)，電池可進行充電。
ON	直流電開機(電池)：開關切至此段使用電池電力；若接上交流電(插座)，電池可以邊聽邊充電。

FM800操作說明

一. 收音

1. 打開開關，開機燈號測試（10個燈同時閃三次）後，燈號停在1號燈。
2. 按上曲鍵或下曲鍵選擇播放曲目。
3. 輕按收音鍵一下，開始播放曲目。

二. 停止收音（「短按停止鍵」與「長按停止鍵」有不同功能）

1. 收音中，輕壓停止鍵一下（短按），停止收音。
2. 收音中，按住停止鍵2秒（長按），停止收音並發出一嗶聲

警示，記錄目前播放音量，下次以此音量開始播放。

三. 音量調整

1. 放音中才能夠調整音量播放大小聲，每一燈號細分為2度音，共計10個燈號，可調整20度大小不同音量。
2. 放音中加大音量(1)大聲鍵按一下，音量加大一度。
(2)大聲鍵按住不放，音量連續加大。
3. 放音中減小音量(1)小聲鍵按一下，音量減小一度。
(2)小聲鍵按住不放，音量連續減小。

【注意】

音量調整後，如果希望下次以此音量開機，長按停止鍵2秒(發出一嗶聲提示)，系統會更新音量記錄。

4. 側面板白色音量調整鈕
 - (1)逆時針方向轉到底
配合面板音量調整鍵，可調至適合夜間使用音量。
 - (2)順時針方向轉
可調整麥克風(選配)音量。

四. 單曲重播

1. 設定單曲重播

- (1)先選擇欲重播曲目，輕按放音鍵，開始播放。
- (2)曲目播放中按住放音鍵2秒。
- (3)播放曲目會停滯播放1秒(重播設定)然後再繼續播放。

2. 解除單曲重播設定

- (1)FM800正在播放設定重播的曲目。
- (2)重播過程中，按住放音鍵2秒。
- (3)播放曲目會停滯播放1秒(設定提示)，然後再繼續播放。

五. 記錄播放進度(聽講法時可記憶播放進度)

播放中可記錄播放進度，下回由播放記錄位置繼續放音。

1. 放音中按住記錄鍵2秒，FM800發出2聲嗶聲提示。

2. 嗶聲提示代表設定成功，曲目停止播放，關機。

六. 播放記錄進度(接續聽講法進度)

1. 電源打開，開機測試燈號顯示後，燈停在1號位置。
2. 按住放音鍵2秒，自動從上次記錄播放進度點開始播音。

七. 自行設定播放曲目順序(可設定多曲重播)

1. 設定方法

- (1) 待機狀態下按住記錄鍵2秒，FM800發出2嗶聲提示。
- (2) 利用下曲鍵和上曲鍵選擇設定曲目。
- (3) 輕按記錄鍵一下，FM800發出1嗶聲警示。
- (4) 重複步驟2及步驟3依序將播放順序設定完成。
- (5) 按停止鍵，FM800發出2短嗶聲提示，結束設定。

2. 自行設定曲目順序如何播放

- 1) 待機狀態按住下曲鍵2秒，依設定順序開始播放。

【舉例】重新自行設定煉功「播放順序」如下：
神通加持→佛展千手→貫通兩極→法輪周天→法輪椿法

【設定步驟】

1. 開機→10個燈號全閃三次→開機測試完成。
2. 按住 ● 記錄鍵2秒，FM800發出2嗶聲提示。
3. 按▶▶下曲鍵前進燈號停留在6。
4. 再按 ● 記錄鍵一下→FM800發出1嗶聲警示。
5. 按◀◀上曲鍵後退燈號停留在2。
6. 再按 ● 記錄鍵一下→FM800發出1嗶聲警示。
7. 按▶▶下曲鍵前進燈號停留在4。
8. 再按 ● 記錄鍵一下→FM800發出1嗶聲警示。
9. 按▶▶下曲鍵前進燈號停留在5。
10. 再按 ● 記錄鍵一下→FM800發出1嗶聲警示。
11. 按◀◀上曲鍵後退燈號停留在3。
12. 再按 ● 記錄鍵一下→FM800發出1嗶聲警示。
13. 按 ■ 停止鍵一下，FM800發出2短聲提示，結束設定。

【播放自行設定煉功順序】

1. 開機→10個燈號全閃三次→開機測試完成。
2. 按下曲鍵2秒，從神通加持法(自訂播放順序)開始播放。

八. 錄音(可透過錄音線或麥克風進行錄音功能)

1. 將麥克風插在麥克風輸入孔，可直接收錄聲音。
2. 透過錄音線可和一般收音設備(音響、隨身聽、電腦…)對錄，錄音線其中一端接在麥克風輸入孔，另一端接在收音設備的耳機孔(聲音輸出孔)。

步驟	按鍵動作	系統狀態	燈號顯示
1	打開開關	待機	
2	輕按記錄鍵二下	開始錄音	閃爍
2-1	輕按記錄鍵一下	暫停錄音	常亮
2-2	輕按記錄鍵一下	繼續錄音	閃爍
3	輕按停止鍵一下	停止錄音	常亮

若使用錄音線和一般收音設備對錄，請先錄幾段不同音量試聽，將音響設備端的輸出音量調至適當音量。

九. 曲目播放順位說明

1. "DAFAGOOD"資料夾內的音樂檔案是第一播放順位，依序播放曲目1到曲目20。
2. FM800根目錄下的音樂檔案是播放第二順位，新拷貝存入曲目將自第21曲開始排列播放。

十. 檔案刪除功能

1. "DAFAGOOD"資料夾已設定保護，"刪除鍵"無法刪除檔案。
2. "刪除鍵"可刪除FM800根目錄下的音樂檔案，設定如下：
 - (1) 待機狀態下，利用上曲鍵或下曲鍵選定至欲刪除曲目。
 - (2) 短按刪除鍵，系統將播放此曲內容3秒。
 - (3) 在播放中再短按刪除鍵一次，確認刪除此曲。
 - (4) 設定曲目刪除後，後續曲目編號自動向前遞補。3秒內

若未再按第2次刪除鍵，刪除曲目視為誤按，回到待機狀態。

十一. 與電腦連接

1. 適用Windows ME/2000/XP/Vista/7/8系統，可直接透過USB線與電腦連接傳輸資料，不適用麥金塔系統。
2. FM800不支援Windows 98或更早期作業系統。

十二. 播放MP3音樂檔

1. 本機USB插槽(USB線)支援USB2.0檔案傳輸。
2. FM800接受MP3檔案播放，請用隨機USB線與電腦連接妥當，直接將MP3檔案複製到FM800中即可播放。

十三. 補救被刪除或損壞的檔案

FM800的檔案不小心被刪除或有損壞時，可依下列步驟補救

1. 向同修借一台FM800主機與電腦連接，將主機內的資料複製到電腦中。
2. 解除連結FM800，再將欲重灌資料的FM800與電腦連接。
3. 複製檔案到FM800後，解除FM800與電腦連結。

【注意】

- (1) Sound1、Sound2、Sound3要複製在DAFAGOOD\DVR資料夾中。
- (2) 執行「刪除錄音檔」或透過USB增減檔案後，原先設定的「記錄進度」、「停電記錄」、「自訂播放順序」都將取消，須重新設定。

十四. 抽取式硬碟機

USB線與電腦連接正確後，在電腦上可以看到抽取式硬碟(即FM800)，使用方式同於一般電腦硬碟機，可做檔案存取、複製、刪除、重新命名……。

十五. 擴音器

將麥克風插在側面版麥克風插槽位置，打開電源後即可擴音。使用本功能時，可配合側面麥克風音量調整鈕改變麥克風擴音音量。此調整鈕的改變，只影響麥克風擴音音量，不會改變MP3曲目播放音量。

保固說明

1. FM800附屬配件如下：

主機×1；充電電池組×1；記憶體卡×1；皮套×1；
充電變壓器×1；USB傳輸線×1；錄音線×1；耳機×1。

2. 本機自購買日起保固一年，保固期間內免費維修。
3. 充電電池、錄音線、耳機、USB線、皮套屬消耗性材料，不在保固範圍。
4. 本機使用之電池、充電器，皆有特別規格，請勿任意使用其他替代用品，避免損傷機體。
5. 可依個人使用需求另行選購麥克風、電池……等配件。



Digital Recording & Playing Amplifier

FM800 INSTRUCTION MANUAL

(English)

TABLE OF CONTENTS

THE CONTENT OF THE RECORDING	21
FOLDERS & FILES	21
SIMPLE MAINTENANCE	22
NAMES OF ALL PARTS	22
CONTROL PANEL	22
QUICK OPERATION INSTRUCTION	23
SIDE LABEL	24
MEMORY CARD	24
ADAPTER SPECIFICATION	25
USB SLOT(USB CABLE)	25
BATTERY PRECAUTIONS (BAT03)	25
CHARGING PRECAUTIONS (BAT03)	25
INDICATION OF BATTERY-POWER	26
BATTERY POWER EXHAUSTION	26
INSTRUCTION OF LAMP	26
POWER SWITCH	27
OPERATION	
(1)PLAYING	27
(2)STOP	27
(3)VOLUME ADJUSTMENT	27
(4)REPEAT MODE	28
(5)RECORDING PLAYBACK PROGRESS	28
(6)RECALL PLAYBACK PROGRESS	28
(7)SET UP PLAYLIST	28
(8) RECORDING	29
(9) PLAYBACK LIST	30
(10) DELETE	30
(11) CONNECTED WITH PC	30
(12) MP3 PLAYER	30
(13) HOW TO REDEEM FILES	30
(14) REMOVABLE DISK	31
(15) THE AMPLIFIER	31
WARRANTY AND OPERATION INSTRUCTION	31

THE CONTENT OF THE RECORDING

NO	Music	NO	Music
1	ZHENG-NIAN	11	Lecture 1
2	Exercise 1	12	Lecture 2
3	Exercise 2	13	Lecture 3
4	Exercise 3	14	Lecture 4
5	Exercise 4	15	Lecture 5
6	Exercise 5	16	Lecture 6
7	Pudu	17	Lecture 7
8	Jishi	18	Lecture 8
9	(buffer)	19	Lecture 9
10	(buffer)	20	ZHENG-NIAN

- 1.The content of FM800 has been authorized by Master Li Hongzhi, with the copyright exclusively held. Duplication of the recording will surely be investigated.
- 2.Track 9 & 10 are buffers , can't be deleted.
- 3.The broadcast list is according to the upper row order, you can set up your own playlist. (refer page 28)
- 4.The Track 20 is the ZHENG-NIAN of ding version.

FOLDERS & FILES

- 1.DAFAGOOD(folder) : DAFA files (TRACK 1-TRACK 20)
Do not delete or rename the folder, otherwise it will cause the player malfunction.
- 2.DAFAGOOD\DVR(folder) : 3 kinds of alarm sound (files)
There are three alarm files (sound 1 、 sound 2 、 sound 3) in the DVR folder. Delete them will lose alarm sound, FM800 can still work but no alarm sound. (refer page 30 to redeem alarm files)
- 3.FW_INFO.INI(file) : Edition information.
- 4.DATA.DAT(file) : Operation record.

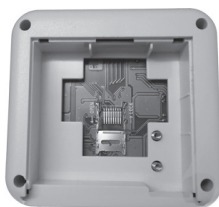
SIMPLE MAINTENANCE

- 1.The FM800 is banned fall to the ground、heavy pressure, drenching, paying attention to moisture-proof.
- 2.Please don't disassemble or assemble or change the design content.
- 3.Please respect the copyright.
- 4.When installing the battery, please note the direction, in order to avoid the battery contact point broken.
- 5.Both battery and adapter have the special specification, please don't use the substitute item.
- 6.When FM800 is unable to play the music, please check the lamp signal abnormal state. (refer page26)

NAMES OF ALL PARTS



Front View



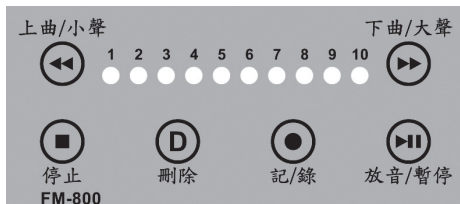
Back View

Memory Card



Battery

CONTROL PANEL



- ◀◀ Backward, Volume down, Low battery recall.
- ▶▶ Forward, Volume up, Play the setting order.

1-10 Lamp : Working track, Volume display.

■ : Stop playing, Stop record, record volume level.

D : Delete.

● : Recording, pause, record playback progress.

▶|| : play, pause, repeat, recall memory progress.

QUICK OPERATION INSTRUCTION

Button	Status	Press	Instruction
◀◀	stand by	short press	select previous track
		long press	low battery recall
	playing	short press	volume down
		long press	keep volume down
▶▶	stand by	short press	select next track
		long press	play the setting order
	playing	short press	volume up
		long press	keep volume up
▶	stand by	short press	start
		long press	recall memory progress
	playing	short press	pause ; restart
		long press	repeat / cancel repeat
■	playing	short press	stop playing/recording
		long press	stop and record volume level
●	stand by	short press	start record (press twice)
		long press	set up playlist
	playing	long press	the progress of music-play can be recorded and that music can be further played
	recording	short press	record pause / record
D	stand by	short press	delete .wav file/ press again confirm delete

SIDE LABEL

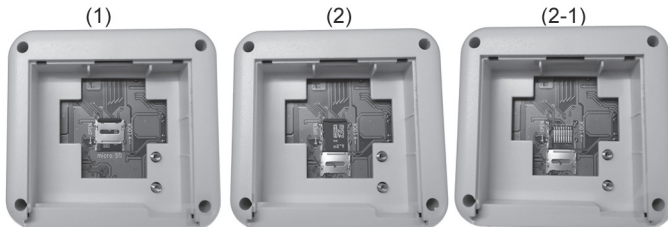
- (1) Power switch.
- (2) Microphone/record cable.
- (3) Earphone.
- (4) USB slot.
(Microphone volume adjustment /
interior mode volume setting)
- (5) DC input lamp(Inside the panel).
- (6) DC9V : DC input.



MEMORY CARD

Attention for the use of memory card:

1. Frequent inserting of the memory card should be avoided and that careful operation is required when the replacement is needed.
2. Memory Card Installation
 - (1) Press the cover, push to the "OPEN". (pic. 1)
 - (2) Open the cover (pic. 2), remove the memory card carefully. (pic. 2-1)
 - (3) Put the memory card back to the correct position, close the cover, push to the "LOCK".
3. The memory card expandable up to 16GB.



ADAPTER SPECIFICATION

1. Global common use. (100V AC~240V AC auto switching type)
2. Only Yihchyun's amplifier adapter series can be interchanged.

USB SLOT(USB CABLE)

USB cable is only suitable for FM800. The USB slot is a trapezoid slot, supports USB2.0 operation. The previous amplifier's USB cable is unable to use. Except TJ-800B.

BATTERY PRECAUTIONS (BAT03)

1. Make sure to use the correct adapter before charging.
2. If the battery leaves unused for a long time, please charge sufficient electricity.
3. The battery should be away from high temperature, humidity, in case of the short-circuit. And make sure the children can't get it easily.
4. Please do not deposit the battery in the high temperature. (above 50 ° C)
5. In order to maintain operating smoothly, battery that used for two years should be eliminated.

CHARGING PRECAUTIONS (BAT03)

1. Lithium battery can be recharged at any time.
2. When the no power alarm sounded, please replace the battery immediately.
3. Connect the adapter to the lithium battery charger slot and power outlet. The red light is on.(refer right picture)
4. After battery charged sufficient electricity, the battery's red light transforms into the green light. Charging time for about 8 hours.



- 5.The battery also can be recharged inside the machine, the power lamp is often bright. Charging time for about 12 hours. It can get better effects to recharged with adapter directly.
- 6.When recharged with adapter directly, the red light is not bright, please check the battery and adapter.
- 7.After recharged over 10 hours and the red light do not extinguish, that indicates the battery or adapter is problematic.

INDICATION OF BATTERY-POWER

- 1.fully power : working track lamp light on
- 2.weak power : working track lamp shining every 2 seconds .
- 3.no power: stop playing and alarm sound every 5 seconds, continue for 40 seconds.

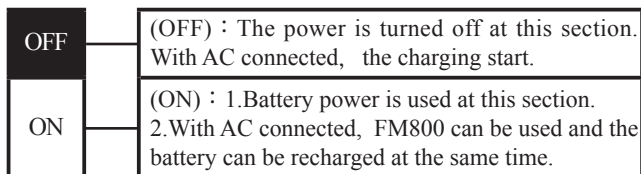
BATTERY POWER EXHAUSTION

- 1.When there is no power, FM800 will stop playing and automatically record playback progress. Please turn off the power and replace a new battery.
2. After battery replaced, turn on the power, and keep pressing “◀◀” for 2 seconds, it will continue from the place where the track stopped last time.
- 3.When the battery is old or playback volume larger than 8, this function will not work correctly.

INSTRUCTION OF LAMP

	status	Descriptive
normal	Power on test	All lamp flash 3 times
	Play status normal	Lamp of working track on
	Weak power	Flash every 2 seconds
	Connect to pc	Lamp 2、4、6、8、10 bright
anomaly	No data in memory card	Lamp shining one by one
	Memory card NG	All lamps bright

POWER SWITCH



OPERATION

(1) PLAYING

1. Power on → all lamps flash 3 times → the number one lamp bright.
2. Press ►► or ◄◄ to select track.
3. Press ►|| to start playing.

(2) STOP

『short press』 or 『long press』 has different function.

1. Playing → press ■ once (short press) → stop playing.
2. Playing → press ■ 2 seconds (long press) → (one beep sound)
The volume of music-play can be recorded and played from this level next time.

(3) VOLUME ADJUSTMENT

In the playback can adjust the volume level.

1. Playing → press ►► → Volume up one level.
2. Playing → keep pressing ►► → Keep volume up.
3. Playing → press ◄◄ → Volume down.
4. Playing → keep pressing ◄◄ → Keep volume down.
5. The white button on the side label.

(1) Counterclockwise to the end

In this case the volume is much smaller than the normal mode.

(2) Clockwise

adjusting the volume of the microphone.

(4) REPEAT MODE

1. How to set up 『repeat』
 - (a) Select the tracks that you want to repeat.
 - (b) Playing → press ►|| for 2 seconds.
 - (c) The playing track will stop for 1 second (set up alarm) then continues to broadcast again.
2. How to release repeat mode
 - (a) Repeating → press ►|| for 2 seconds.
 - (b) The playing track will stop for 1 second (set up alarm) then continues to broadcast again. (release "repeat" setup)

(5) RECORDING PLAYBACK PROGRESS

The progress of music-play can be recorded and that music can be further played starting from this progress.

- Setting :
1. Playing → keep pressing ● for 2 seconds.
 2. FM800 sends out 2 alarm sound.
 3. After alarm sound, turn the power off.

(6) RECALL PLAYBACK PROGRESS

1. turn the power on.
2. keep pressing ►|| for 2 seconds.

(7) SET UP PLAYLIST

Setting :

1. power on → keep pressing ● for 2 seconds → (FM800 sends out 2 alarm sound)
2. press ◀◀ or ▶▶ to select track
3. press ● to setup music (FM800 sends out 1 alarm sound)
4. Repeating step 2 and step 3
5. Press ■ to stop setting (FM800 sends out 2 alarm sound)

Play the setting order :

1. power on → Keep pressing ▶▶ for 2 seconds

<EXAMPLE >

exercise 5→exercise 1→exercise 3→exercise 4→exercise 2

1. power on→ all lamps flash three times.
2. press ● for 2 seconds, FM800 sends out 2 alarm sound.
3. press ►► until lamp bright on 6.
4. press ● once→FM800 sends out 1 alarm sound.
5. press ◀◀ until lamp bright on 2.
6. press ● once→FM800 sends out 1 alarm sound.
7. press ►► until lamp bright on 4.
8. press ● once→FM800 sends out 1 alarm sound.
9. press ►► until lamp bright on 5.
10. press ● once→FM800 sends out 1 alarm sound.
11. press ◀◀ until lamp bright on 3.
12. press ● once→FM800 sends out 1 alarm sound.
13. press ■ once→FM800 sends out 2 alarm sound.
14. Set up completed.

【Play the setting order】

1. Power on →all lamps flash 3 times
2. Press ►► for 2 seconds, FM800 play music from track 6

(8) RECORDING (through recording cable or microphone)

1. Microphone insert the slot, press ● (start recording)
2. FM800 can simultaneous recording with other sound-playing equipment by recording cable.

(Inserting one end of the recording cable into slot and inserting the other end into the other sound-playing earphone-slot)

3. Recording lamp signal

step	key press	status	lamp
1	Power on	stand by	
2	Press ● 2 times	start recording	flash
2-1	Press ●	Recording pause	light bright
2-2	Press ●	Continue recording	flash
3	Press ■	Stop recording	light bright

(9) PLAYBACK LIST

- 1.The folder "DAFAGOOD" is the first cis-position.
- 2.The FM800's root directory is the second cis-position.

(10) DELETE

- 1.The files in "DAFAGOOD" folder are protected, the "D" button is unable to delete files.
- 2.The "D" button can delete the files that on FM800's root directory.

step:

- (1) Press ◀◀ or ▶▶ to select the track that you want to delete.
- (2) Press delete key once, system play music for 3 seconds (confirm alarm) and press delete key again to delete this track.
- (3) If didn't finish press "D" button again within 3 seconds, the action will be regarded as press by mistake, return to the stand by status.

(11) CONNECTED WITH PC

- 1.Supports Windows ME/2000/XP/Vista/7/8.
Unsupported windows 98, Macintosh (Mac).
- 2.Data transmission: connect to PC via the USB cable.

(12) MP3 PLAYER

- 1.FM800 supports the USB2.0 transmission speed.
- 2.FM800 supports the MP3 file broadcast, through the USB cable and connect with PC.
- 3.Copy MP3 files from PC to the FM800.

(13) HOW TO REDEEM FILES

- 1.Use another FM800 (source) and connect with PC.
- 2.Copy FM800's files to PC.
- 3.Disconnect FM800 (source) .
- 4.Connect PC with target FM800.

5.Copy files from PC to FM800 (target).

6.Disconnect

< **Attention** >

- 1.Sound 1. Sound 2. Sound 3 must copy to DAFAGOOD\DVR directory.
- 2.When running "delete file" with delete-key or USB, these functions such as "set up playlist". "progress of music-play record" and "low power record " must be setting again.

(14) REMOVABLE DISK

When FM800 connected with PC, you can see it on the computer as a removable hard disk. You can do file access, copy, delete, rename

(15) THE AMPLIFIER

Inserting the microphone into the socket of microphone slot.

WARRANTY AND OPERATION INSTRUCTION

1.Included accessories :

Memory card, battery, adapter, USB cable, recording cable, earphone,protective sleeve.

- 2.This product enjoys quality guarantee for one year, from the day that you bought it.
- 3.Battery, recording cable, earphone, USB cable are the consumptive material, warranty service does not included.
- 4.The FM800's battery and adapter have the special specification, please do not use the substitute item.**
- 5.The auxiliary parts such as the adapter, battery, microphone can be purchased when needed.

YIHCHYUN BOOK CO., LTD

TEL : 886-2-25533123

FAX : 886-2-25531299

No.229-9, Section 2, Chung-Ching North Road, Taipei, Taiwan

<http://www.yihchyun.com.tw> Email: yihchyun@ms54.hinet.net